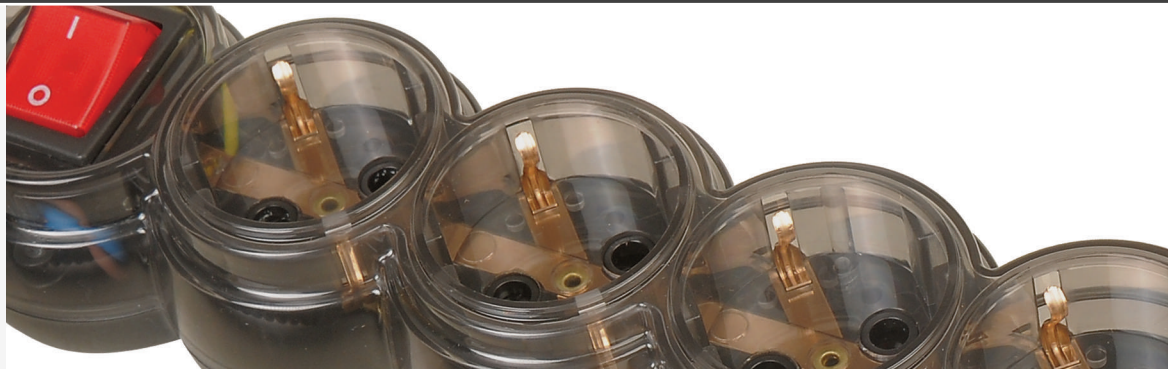


Anahtarlar ve Prizler

Switches and Sockets







“Alaska” Anahtarlar “Alaska” Switches

Özellikler

- * 10A 250V~ EN 60669 Standartlarına uygundur.
- * Yanmaz plastik, metal kasa
- * Dekoratif termoplastik kapak ve butonlar
- * Gümüş-Nikel bi-metal kontaklar

Specifications

- * 10A 250V~ EN 60669
- * Inflammable plastic body, metal case
- * Decorative thermoplastic caps and buttons
- * Silver covered nickel bimetal contacts



Naturel Ceviz Anahtar



Akaðaç Komitatör



Armut Zil Anahtar



Gri Vavien



Füme Dimmer

Kod No Code No	Tip Type	Akım Current (A)	Volt Volt (v)	Ađırlık Weight (Kg)	Hacim Volume (m ³)	Koli Adedi Pcs / Pack
5962-X01	Anahtar	10	250	10,00	0,03606	100
5962-X02	Light	10	250	10,00	0,03606	100
5962-X03	Kapı otomatı	10	250	10,00	0,03606	100
5962-X04	Zil anahtarı	10	250	10,00	0,03606	100
5962-X05	Vavien	10	250	10,00	0,03606	100
5962-X06	Komitatör	10	250	10,00	0,03606	100
5962-X07	Dimmer	3	250	10,00	0,03606	100
5962-X26	İşıklyanahtar	10	250	10,00	0,03606	100
5962-X27	İşıklykomitatör	10	250	10,00	0,03606	100
5962-X28	İşıklylight	10	250	10,00	0,03606	100
5962-X29	İşıklyvavien	10	250	10,00	0,03606	100
5962-X30	İşıklyetiket zil	10	250	10,00	0,03606	100
5962-X31	Jaluzi anahtar	10	250	10,00	0,03606	100
5962-X33	Enerji saver	10	250	10,00	0,03606	100
5962-X34	Pofben		250	12,00	0,03606	100
5962-X44	2'li dikey çerçeve			7,00	0,03606	200
5962-X45	3'lü dikey çerçeve			7,00	0,03606	100
5962-252	Krem kordon			6,00	0,03606	750 Takım
5962-253	Gri kordon			6,00	0,03606	750 Takım
5962-254	Sarı kordon			6,00	0,03606	750 Takım
5962-255	Kahverengi kordon			6,00	0,03606	750 Takım
5962-256	Somon kordon			6,00	0,03606	750 Takım
5962-257	Turkuaz kordon			6,00	0,03606	750 Takım
5962-258	Yeşil kordon			6,00	0,03606	750 Takım
5962-259	Mavi kordon			6,00	0,03606	750 Takım



Krem Pofben Anahtar



Krem İşıkly Komitatör



Mavi Kordonlu



Gri Kordonlu



Krem İki Dikey Çerçeve



Yeşil Kordonlu



Kahve Kordonlu

* X yerine kodunu belirtmek için; 1:Beyaz 2:Beyaz kordsuz 3:Natürel Ceviz 4:Akaðaç 5:Armut 6:Antik 7:Gri 8:Füme
Krem:151 den bađlıyor. Kordsuz krem: 261 den bađlıyor.

* To indicate the code, replace X with 1 for white, 2 for white without sidebars, 3 for walnut, 4 for birch, 5 for pear, 6 for antique, 7 for grey and 8 for dark grey. Cream series start from 151 Cream series without side-bars start from 261.



“Alaska” Prizler
“Alaska” Sockets

Özellikler

- * 16A 250V- IEC 60884-1
- * Porselen gövde, metal kasa
- * MS-70 pirinç kontaklar
- * Yanmaz termoplastik hammadde

Specifications

- * 16A 250V- IEC 60884-1
- * Porcelain body, metal case
- * MS-70 brass contacts
- * Inflammable plastic cap



Beyaz Çocuk Korumalı Priz



Krem Kapaklı Topraklı Priz



Beyaz UPS Topraklı Priz



Beyaz Kordonsuz Nümeris



Krem Kordonsuz Tv

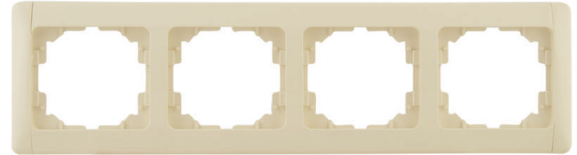
Kod No Code No	Tip Type	Akım Current (A)	Volt Volt (v)	Ağırlık Weight (Kg)	Hacim Volume (m ³)	Koli Adedi Pcs / Pack
5962-X08	Priz	16	250	10,00	0,03606	100
5962-X09	Topraklı priz	16	250	10,00	0,03606	100
5962-X10	UPS topraklı priz	16	250	10,00	0,03606	100
5962-X11	Çocuk korumalı topraklı priz	16	250	10,00	0,03606	100
5962-X12	Kapaklı topraklı priz	16	250	10,00	0,03606	100
5962-X13	Telefon priz		250	10,00	0,03606	100
5962-X14	Nümeris telefon prizi		250	10,00	0,03606	100
5962-X15	2'li Nümeris		250	10,00	0,03606	100
5962-X16	Data + Nümeris		250	10,00	0,03606	100
5962-X17	Data		250	10,00	0,03606	100
5962-X18	2'li data priz		250	10,00	0,03606	100
5962-X19	Tv priz geçiçli		250	10,00	0,03606	100
5962-X20	Tv + radyo priz geçiçli		250	10,00	0,03606	100
5962-X21	Tv + radyo priz sonlu		250	10,00	0,03606	100
5962-X22	Uydu sat prizi geçiçli		250	10,00	0,03606	100
5962-X23	Uydu sat prizi sonlu		250	10,00	0,03606	100
5962-X24	2'li uydu sat prizi		250	10,00	0,03606	100
5962-X25	Müzik yayın prizi		250	10,00	0,03606	100
5962-X32	2'li topraklı priz	16	250	15,00	0,03606	100
5962-X41	2'li yatay çerçeve			7,00	0,03606	200
5962-X42	3'lü yatay çerçeve			7,00	0,03606	100
5962-X43	4'lü yatay çerçeve			7,00	0,03606	50
5962-X47	5'lü yatay çerçeve			7,00	0,03606	50
5962-X48	6'lü yatay çerçeve			7,00	0,03606	50



Armut Topraklı Priz



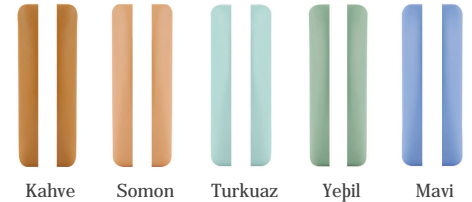
Akağaç Topraklı Priz



Krem 4'lü Yatay Çerçeve



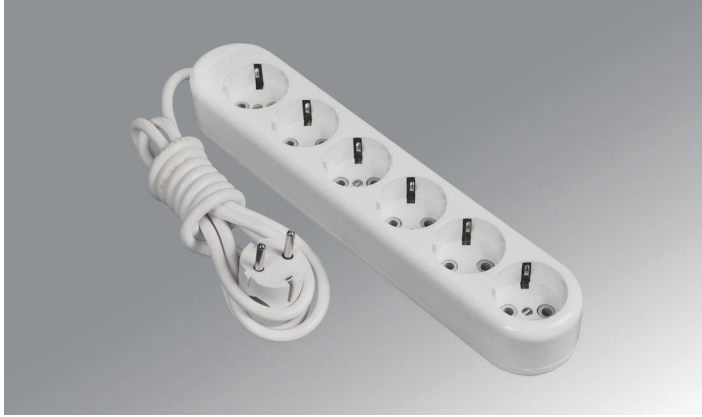
Krem Gri Sarı Gümüş Altın



Kahve Somon Turkuaz Yeşil Mavi

* X yerine kodunu belirtmek için; 1: Beyaz 2: Beyaz kordonsuz 3: Natürel Ceviz 4: Akağaç 5: Armut 6: Antik 7: Gri 8: Füme
Krem: 151 den başlıyor. Kordonsuz krem: 261 den başlıyor.

* To indicate the code, replace X with 1 for white, 2 for white without sidebars, 3 for walnut, 4 for birch, 5 for pear, 6 for antique, 7 for grey and 8 for dark grey. Cream series start from 151 Cream series without side-bars start from 261.



“Çeşme” Grup Prizler “Çeşme” Group Sockets

Özellikler

Gövde : Termoplastik yanmaz malzeme
Kontaklar : Pirinç MS-70
Fiş : IEC 60884-1
Kablo : TS-90760

* Max. 16A 250V-

Specifications

Body : Thermoplastic inflammable
Contacts : Brass MS-70
Plug : IEC 60884-1
Cable : TS-90760

* Max. 16A 250V-



Kod No Code No	Tip Type	Kablo Boyu Cable Length (m)	Akım Current (A)	Volt Volt (v)	Ağırlık Weight (Kg)	Hacim Volume (m ³)	Koli Adedi Pcs / Pack
5951-101	Çeşme 2'li klemensli		16	250	8,00	0,0345	100
5951-102	Çeşme 3'lü klemensli		16	250	12,00	0,0469	100
5951-103	Çeşme 4'lü klemensli		16	250	16,00	0,0560	100
5951-104	Çeşme 5'li klemensli		16	250	18,00	0,0683	100
5951-105	Çeşme 6'lyklemensli		16	250	22,00	0,0683	100
5951-111	Çeşme 2'li kablolu	2 metre	16	250	14,40	0,0479	48
5951-112	Çeşme 3'lü kablolu	2 metre	16	250	16,32	0,0479	48
5951-113	Çeşme 4'lü kablolu	2 metre	16	250	13,68	0,0505	36
5951-114	Çeşme 5'li kablolu	2 metre	16	250	15,84	0,0491	36
5951-115	Çeşme 6'lykablolu	2 metre	16	250	17,30	0,0651	36
5951-121	Çeşme 2'li kablolu	3 metre	16	250	19,20	0,0315	48
5951-122	Çeşme 3'lü kablolu	3 metre	16	250	21,10	0,0563	48
5951-123	Çeşme 4'lü kablolu	3 metre	16	250	17,30	0,0505	36
5951-124	Çeşme 5'li kablolu	3 metre	16	250	18,70	0,0438	36
5951-125	Çeşme 6'lykablolu	3 metre	16	250	20,20	0,0651	36
5951-131	Çeşme 2'li kablolu	5 metre	16	250	15,50	0,0363	24
5951-132	Çeşme 3'lü kablolu	5 metre	16	250	14,40	0,0363	24
5951-133	Çeşme 4'lü kablolu	5 metre	16	250	15,40	0,0363	24
5951-134	Çeşme 5'li kablolu	5 metre	16	250	17,30	0,0450	24
5951-135	Çeşme 6'lykablolu	5 metre	16	250	18,30	0,0450	24



“Foça” Grup Prizler
“Foça” Group Sockets

Özellikler

Gövde : Termoplastik yanmaz malzeme
Kontaklar : Pirinç MS-70
Fiş : IEC 60884-1
Kablo : TS-90760
Anahtar : 16A

* Max. 16A 250V-

Specifications

Body : Thermoplastic inflammable
Contacts : Brass MS-70
Plug : IEC 60884-1
Cable : TS-90760

* Max. 16A 250V-



Kod No Code No	Tip Type	Kablo Boyu Cable Length (m)	Akım Current (A)	Volt Volt (v)	Ağırlık Weight (Kg)	Hacim Volume (m ³)	Koli Adedi Pcs / Pack
5951-302	Foça 2'li klemensli		16	250	13,00	0,0469	100
5951-303	Foça 3'lü klemensli		16	250	18,00	0,0560	100
5951-304	Foça 4'lü klemensli		16	250	20,00	0,0683	100
5951-305	Foça 5'li klemensli		16	250	24,00	0,0792	100
5951-306	Foça 6'lyklemensli		16	250	9,00	0,0469	50
5951-312	Foça 2'li kablolu	2 metre	16	250	15,36	0,0479	48
5951-313	Foça 3'lü kablolu	2 metre	16	250	19,20	0,0479	48
5951-314	Foça 4'lü kablolu	2 metre	16	250	15,90	0,0505	36
5951-315	Foça 5'li kablolu	2 metre	16	250	17,30	0,0438	36
5951-316	Foça 6'lykablolu	2 metre	16	250	18,70	0,0651	36
5951-322	Foça 2'li kablolu	3 metre	16	250	21,20	0,0479	48
5951-323	Foça 3'lü kablolu	3 metre	16	250	23,00	0,0571	48
5951-324	Foça 4'lü kablolu	3 metre	16	250	18,00	0,0505	36
5951-325	Foça 5'li kablolu	3 metre	16	250	20,20	0,0721	36
5951-326	Foça 6'lykablolu	3 metre	16	250	21,60	0,0651	36
5951-332	Foça 2'li kablolu	5 metre	16	250	14,50	0,0363	24
5951-333	Foça 3'lü kablolu	5 metre	16	250	15,40	0,0363	24
5951-334	Foça 4'lü kablolu	5 metre	16	250	16,30	0,0363	24
5951-335	Foça 5'li kablolu	5 metre	16	250	18,25	0,0450	24
5951-336	Foça 6'lykablolu	5 metre	16	250	19,20	0,0450	24



“UPS” Grup Prizler “UPS” Group Sockets

Özellikler

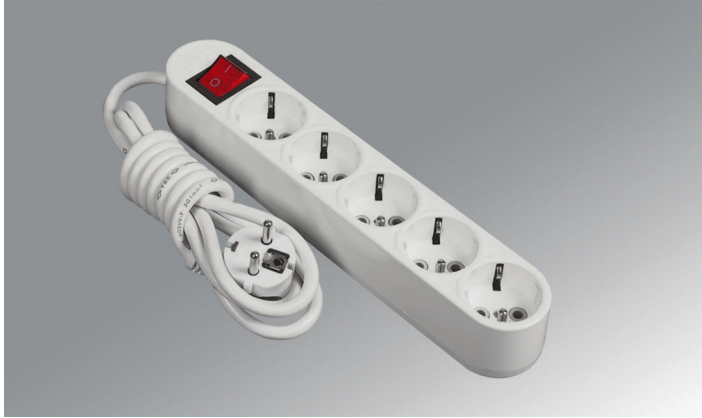
Gövde : Termoplastik yanmaz malzeme
Kontaklar : Pirinç MS-70
Fiş : IEC 60884-1
Kablo : TS-90760
Anahtar : 16A

* Max. 16A 250V~

Specifications

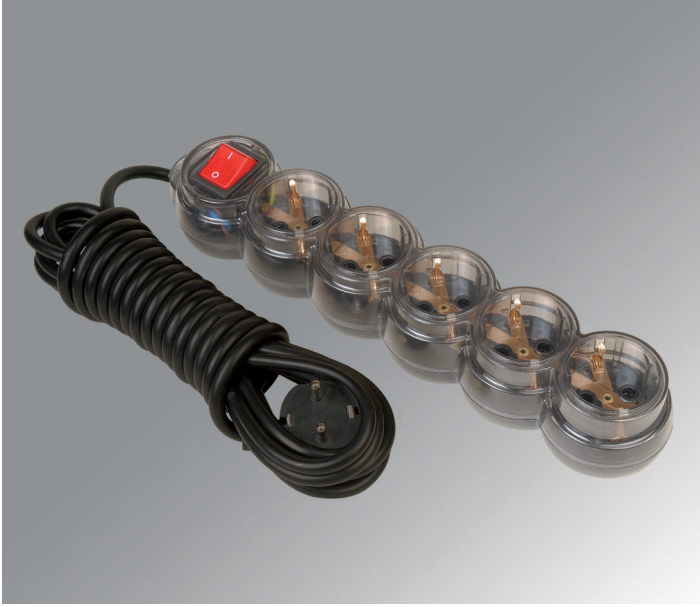
Body : Thermoplastic inflammable
Contacts : Brass MS-70
Plug : IEC 60884-1
Cable : TS-90760
Switch : 16A

* Max. 16A 250V~



Kod No Code No	Tip Type	Kablo Boyu Cable Length (m)	Akım Current (A)	Volt Volt (v)	Ağırlık Weight (Kg)	Hacim Volume (m ³)	Koli Adedi Pcs / Pack
5951-295	Foça 5'li klemensli UPS		16	250	25,00	0,0469	100
5951-296	Foça 5'li kablolu UPS	2 metre	16	250	18,00	0,0651	36
5951-297	Foça 5'li kablolu UPS	3 metre	16	250	21,00	0,0651	36
5951-298	Foça 5'li kablolu UPS	5 metre	16	250	19,00	0,0507	24
5951-163	Çeşme 3'lü klemensli UPS		16	250	13,00	0,0469	100
5951-173	Çeşme 3'lü kablolu UPS	2 metre	16	250	17,00	0,0479	48
5951-183	Çeşme 3'lü kablolu UPS	3 metre	16	250	22,00	0,0563	48
5951-193	Çeşme 3'lü kablolu UPS	5 metre	16	250	15,00	0,0363	24
5951-166	Çeşme 6'ly klemensli UPS		16	250	23,00	0,0683	100
5951-176	Çeşme 6'ly kablolu UPS	2 metre	16	250	18,00	0,0650	36
5951-186	Çeşme 6'ly kablolu UPS	3 metre	16	250	21,00	0,0650	36
5951-196	Çeşme 6'ly kablolu UPS	5 metre	16	250	19,00	0,0450	24

IEC 60884-1 16 A 250 V 50 Hz



“Urla” Grup Prizler
“Urla” Child Protected

Özellikler

Gövde : Termoplastik yanmaz malzeme
Kontaklar : Pirinç MS-70
Fiş : IEC 60884-1
Kablo : TS-90760
Anahtar : 16A

* Max. 16A 250 V-
* Çocuk korumalı

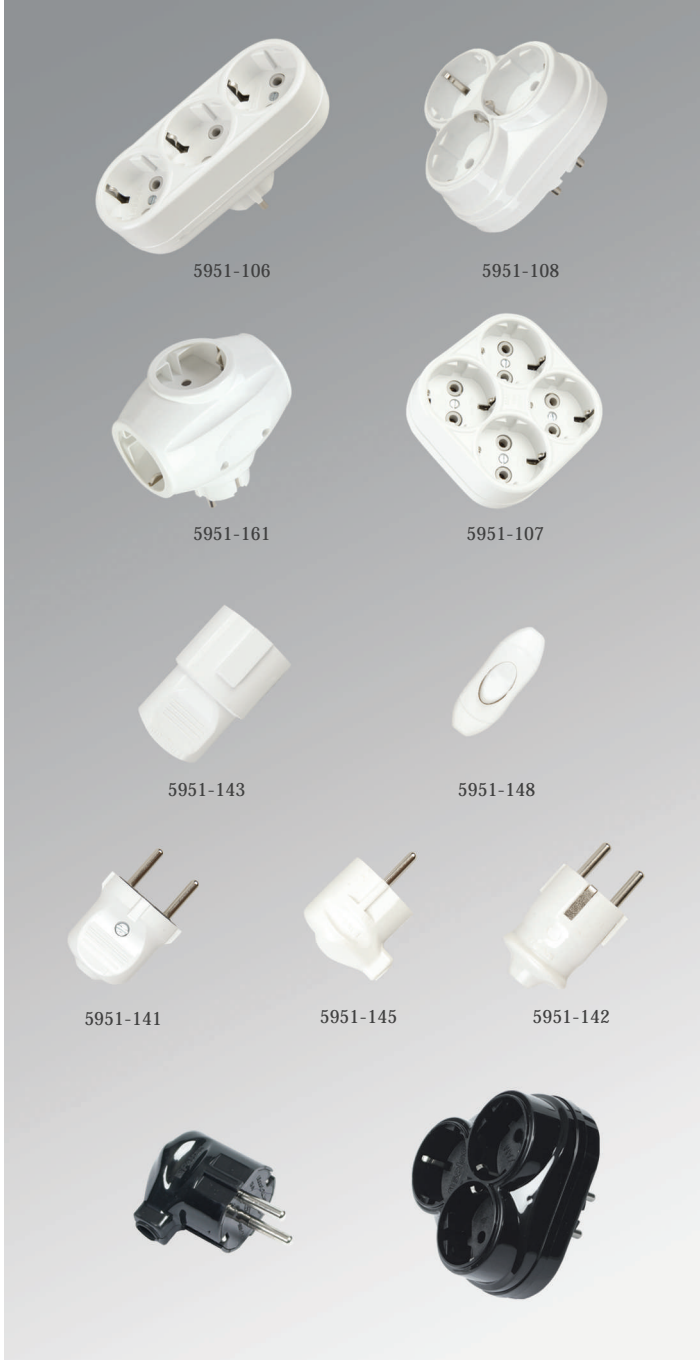
Specifications

Body : Thermoplastic inflammable material
Contacts : Brass MS-70
Plug : IEC 60884-1
Cable : TS-90760
Switch : 16A

* Max. 16A 250V-
* Çocuk korumalı



Kod No Code No	Tip Type	Kablo Boyu Cable Length (m)	Akım Current (A)	Volt Volt (v)	Ağırlık Weight (Kg)	Hacim Volume (m ³)	Koli Adedi Pcs / Pack
5951-413	Urla 3'lü kablolu	2 metre	16	250	18,00	0,1175	48
5951-415	Urla 5'li kablolu	2 metre	16	250	15,00	0,1257	36
5951-423	Urla 3'lü kablolu	3 metre	16	250	20,00	0,1175	48
5951-425	Urla 5'li kablolu	3 metre	16	250	19,00	0,1257	36
5951-433	Urla 3'lü kablolu	5 metre	16	250	28,00	0,1175	48
5951-435	Urla 5'li kablolu	5 metre	16	250	25,00	0,1257	36



Grup Priz-Fiþler Socket-Outlet Plugs

Özellikler

Gövde : Termoplastik yanmaz malzeme
Kontaklar : Pirinç MS-70
Fiþ : IEC 60884-1
Kablo : TS-90760

Specifications

Body : Thermoplastic inflammable material
Contacts : Brass MS-70
Plug : IEC 60884-1
Cable : TS-90760

Kod No Code No	Tip Type	Akım Current (A)	Volt Volt (v)	Aðrlyk Weight (Kg)	Hacim Volume (m ³)	Koli Adedi Pcs / Pack
5951-148	Arapuar	2	250	12,00	0,0244	800
5951-106	3'lü grup priz fiþ	16	250	16,00	0,0646	100
5951-107	4'lü grup priz fiþ	16	250	18,00	0,0810	100
5951-161	3 yollu topraklý priz fiþ	16	250	14,00	0,0808	100
5951-108	Trio fiþ priz	16	250	13,00	0,0808	100
5951-141	Topraksýz erkek fiþ	10	250	18,00	0,0690	1000
5951-142	Topraklý erkek fiþ	16	250	15,00	0,0481	500
5951-143	Topraklý diþi fiþ	16	250	10,00	0,0393	250
5951-145	Topraklý erkek fiþ L tipi	16	250	15,00	0,0511	500

IEC 60884-1 16 A 250 V 50 Hz

